

16-20  
giugno 2014

Settimana della ricerca Ires Piemonte  
**Scenari per il Piemonte futuro**



# MISURARE L'ECONOMIA ECONOMICA

Vercelli 18 giugno 2014

Daniela Nepote Ires Piemonte



## COME CONIUGARE ECONOMIA E AMBIENTE?

Creazione di una contabilità integrata

N.A.M.E.A National Accounts Matrix including  
Environmental Accounts

Struttura produttiva territoriale ed indicatori di  
efficienza : il caso del Piemonte



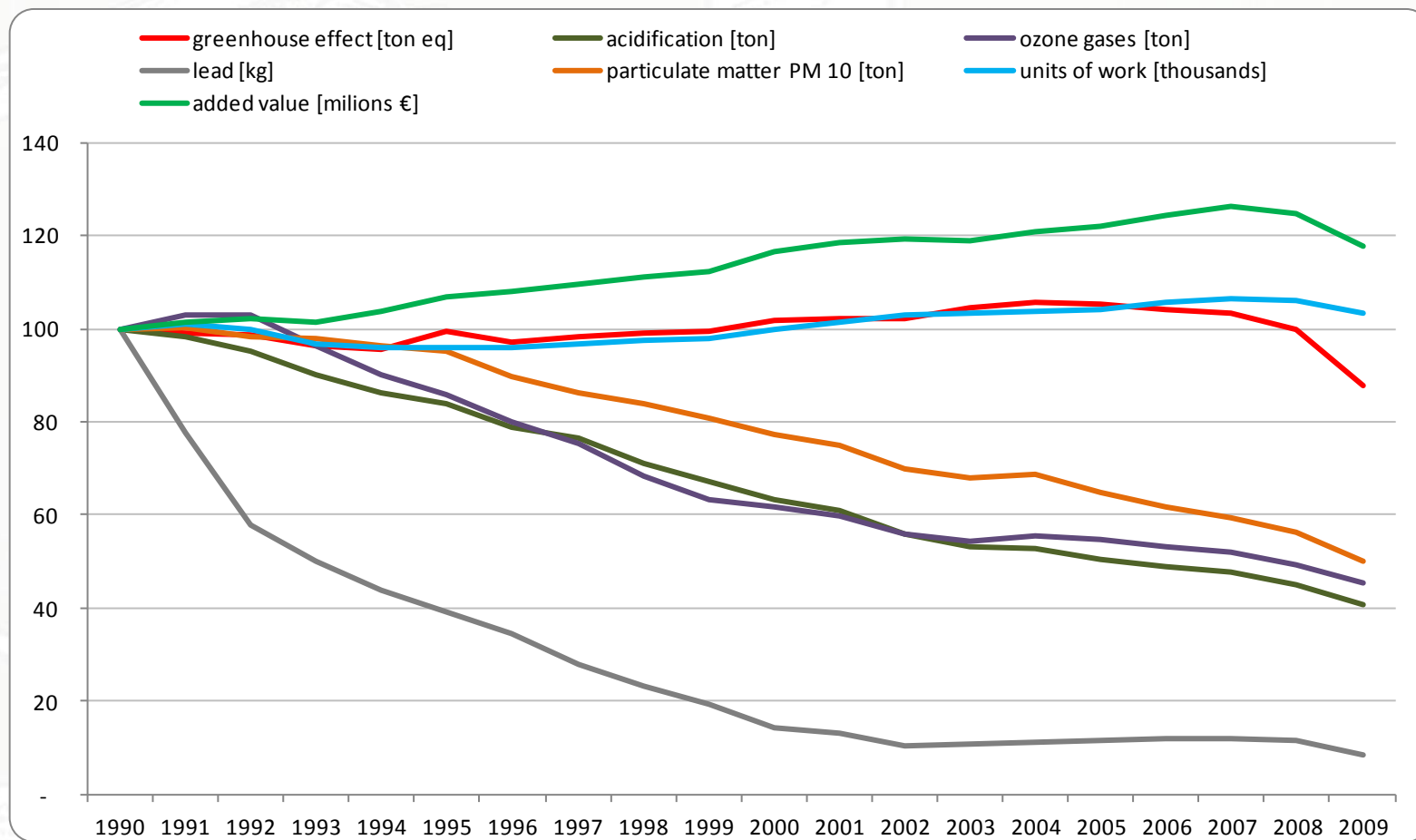
# THE ITALIAN NAMEA

Conti integrati ambientali ed economici: dati economici, emissioni atmosferiche e prelievo di risorse per attività economica e finalità di consumo  
(milioni di euro, migliaia di occupati, tonnellate)

ATTIVITÀ ECONOMICHE				DATI ECONOMICI			DATI AMBIENTALI				
				VALORI CORRENTI (milioni di euro)		OCCUPAZIONE (migliaia)	EMISSIONI ATMOSFERICHE (tonnellate salvo diversa indicazione)				
Classificazione delle attività economiche				Produzione (a)	Valore aggiunto (a)	Unità di lavoro a tempo pieno	CO <sub>2</sub>	di cui CO <sub>2</sub> da biomasse	N <sub>2</sub> O	CH <sub>4</sub>	NO <sub>x</sub>
A	01-02	AGRICOLTURA, CACCIA E SILVICOLTURA		47.054	28.936	1.335	8.222.517,4	514.689,7	75.511,9	792.146,8	123.032,4
	01	Agricoltura, caccia e servizi connessi		46.561	28.538	-	8.200.811,0	509.707,7	75.510,3	792.097,9	123.011,2
	02	Silvicoltura e servizi connessi		493	398	-	21.706,5	4.982,0	1,6	48,8	21,2
B	05	PESCA, PISCICOLTURA E SERVIZI CONNESSI		2.194	1.533	54	737.135,1	25.642,1	19,0	133,8	9.600,1
C	10-14	ESTRAZIONE DI MINERALI		8.333	4.750	41	1.252.330,9	60.196,2	103,5	6.392,4	4.801,3
CA	10-12	Estrazione di minerali energetici		3.088	2.579	9	14.430,2	332,7	1,3	6.338,3	75,0
	10	Estrazione di carbon fossile, estrazione di torba		9	1	-	294,3	1,7	..	2.587,9	1,6
	11	Estrazione di petrolio greggio e gas naturale e servizi connessi		3.078	2.579	-	14.135,8	331,0	1,3	3.750,4	73,4
	12	Estrazione di minerali di uranio e torio		-	-	-	-	-	-	-	-
CB	13-14	Estrazione di minerali non energetici		5.245	2.171	33	1.237.900,7	59.863,5	102,1	54,1	4.726,3
	13	Estrazione di minerali metalliferi		27	13	-	17.931,8	8.831,6	3,4	0,5	128,0
	14	Altre industrie estrattive		5.218	2.158	-	1.219.968,9	51.031,8	98,8	53,5	4.598,3
D	15-37	ATTIVITA' MANIFATTURIERE		821.348	229.249	4.915	153.344.852,0	1.554.472,2	29.782,7	79.694,7	256.002,5
DA	15-16	Industrie alimentari, delle bevande e del tabacco		103.037	23.874	460	8.834.513,0	164.806,2	556,8	24.562,1	14.850,5
	15	Industrie alimentari		100.594	22.468	421	8.788.170,3	158.085,6	553,3	24.561,0	14.806,3
	16	Industria delle bevande e del tabacco		2.443	1.407	39	46.342,6	6.720,7	1,5	1,1	44,2
DB	17-18	Industrie tessili e dell'abbigliamento		70.931	21.255	625	9.967.217,6	451.753,7	457,9	3.589,5	12.957,2
	17	Industrie tessili		39.841	12.004	301	8.930.840,6	409.485,7	368,4	3.542,7	9.875,3
	18	Confezione di articoli di vestiario; preparazione e tintura di pellicce		31.090	9.251	325	1.036.377,0	42.268,0	89,5	46,8	3.081,8
DC	19	Industrie conciarie, fabbricazione di prodotti di cuoio, pelle e simili		29.336	7.388	201	1.093.928,7	45.721,4	66,2	3.407,8	1.881,1
DD	20	Industria del legno e dei prodotti in legno		18.442	6.089	186	1.224.443,4	35.595,1	82,5	44,4	3.380,1
DE	21-22	Fabbricazione della pasta-carta, della carta e dei prodotti di carta; stampa ed editoria		44.366	14.411	268	8.114.721,4	96.470,6	163,0	1.035,5	5.108,1
	21	Fabbricazione della pasta-carta, della carta e dei prodotti di carta		18.869	4.924	86	6.684.858,5	6.023,4	75,1	963,1	2.511,2
	22	Editoria, stampa e riproduzione di supporti registrati		25.497	9.487	182	1.429.863,0	90.447,2	88,0	72,4	2.596,7
DF	23	Fabbricazione di coke, raffinerie di petrolio, trattamento dei combustibili nucleari		27.385	3.081	24	26.850.806,4	4.353,9	499,5	13.136,0	36.671,4
DG	24	Fabbricazione di prodotti chimici e fibre sintetiche e artificiali		68.227	16.822	206	14.481.013,4	112.275,1	23.278,3	25.021,1	14.206,5
DH	25	Fabbricazione di articoli in gomma e materie plastiche		36.107	9.937	213	2.666.621,6	70.700,9	146,0	137,3	4.103,4
DI	26	Fabbricazione di prodotti della lavorazione di minerali non metalliferi		40.725	13.669	259	45.581.139,1	12.148,3	3.392,9	1.733,5	116.221,5
DJ	27-28	Produzione di metallo e fabbricazione di prodotti in metallo		118.449	37.753	859	24.642.200,2	27.664,2	473,1	6.459,8	26.067,5



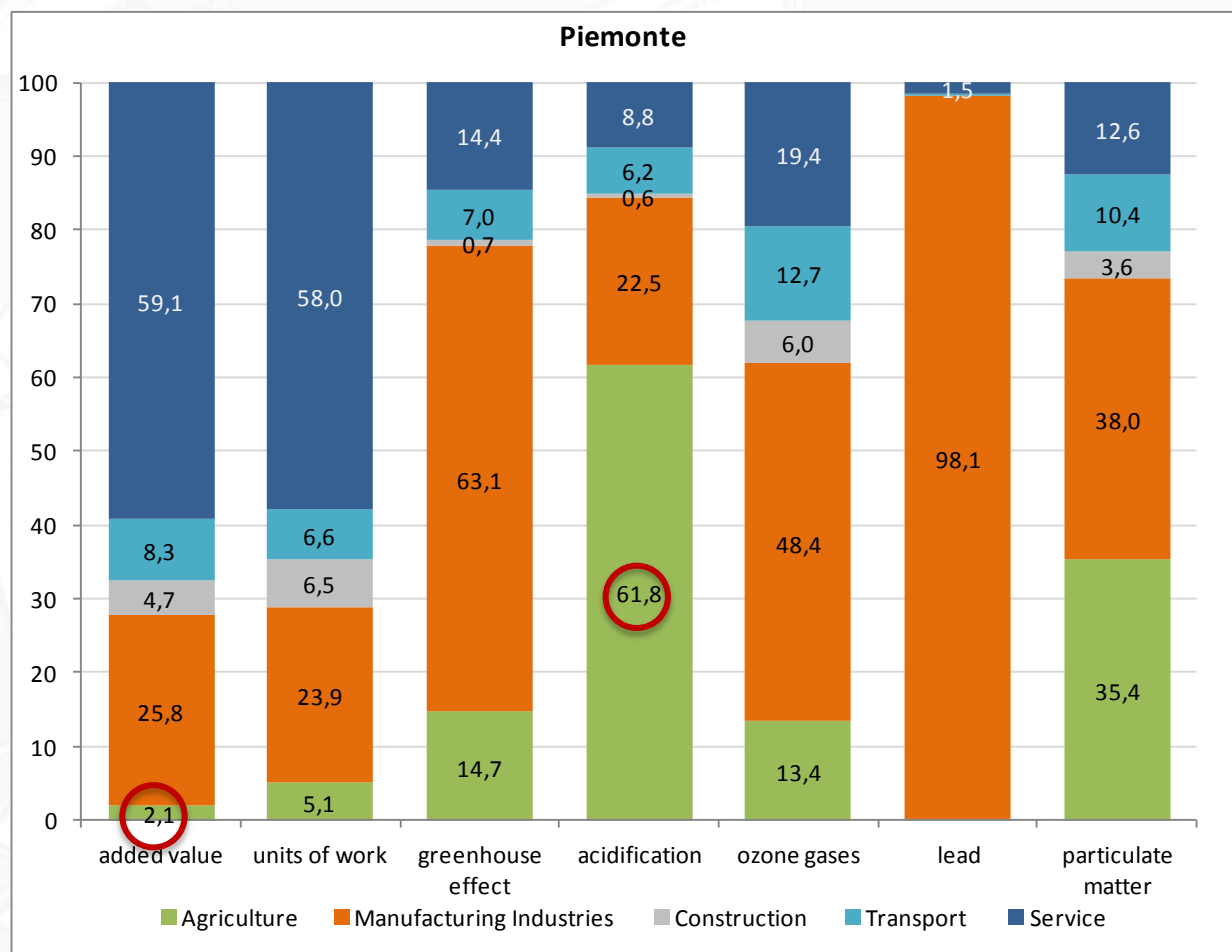
## The Italian context





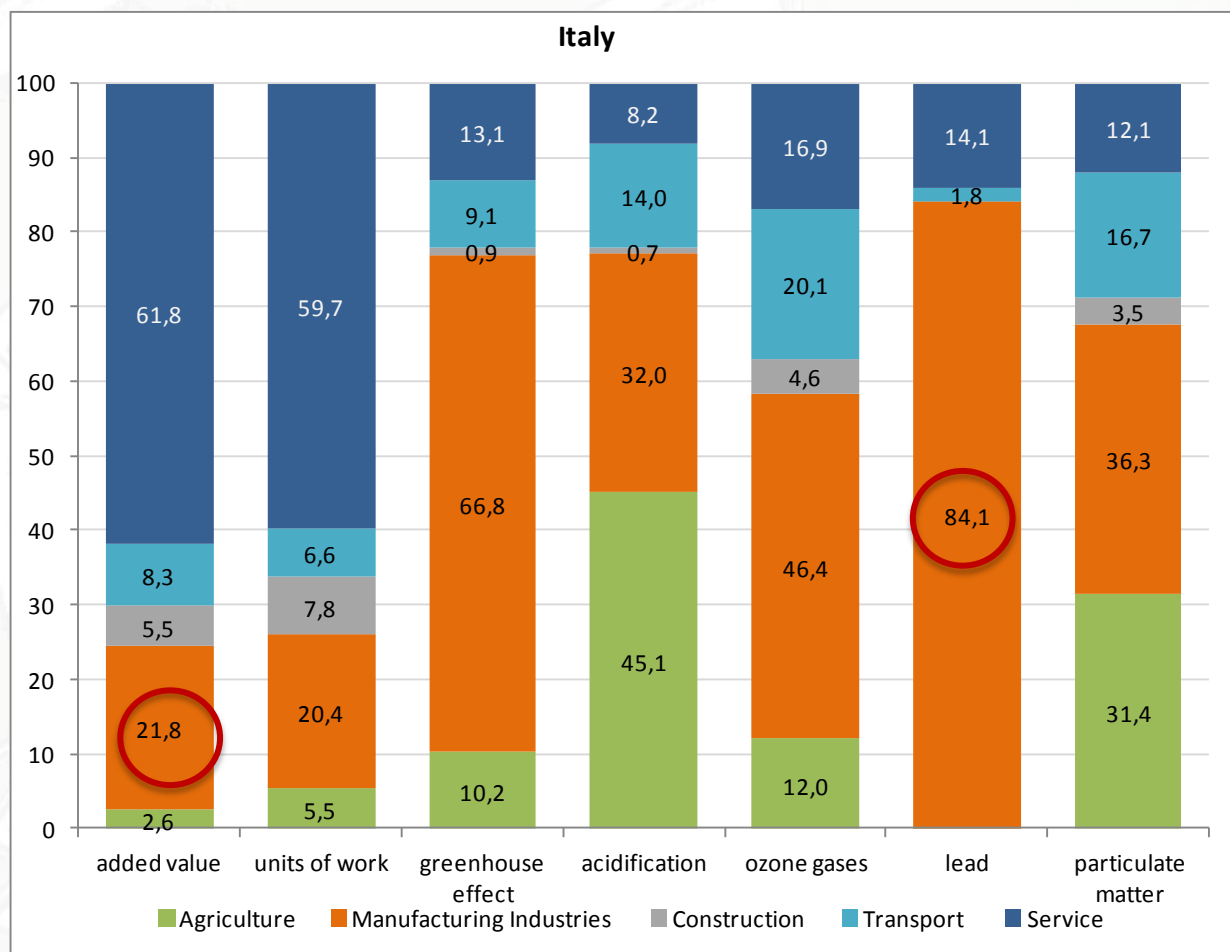


## NAMEA FOR PIEDMONT



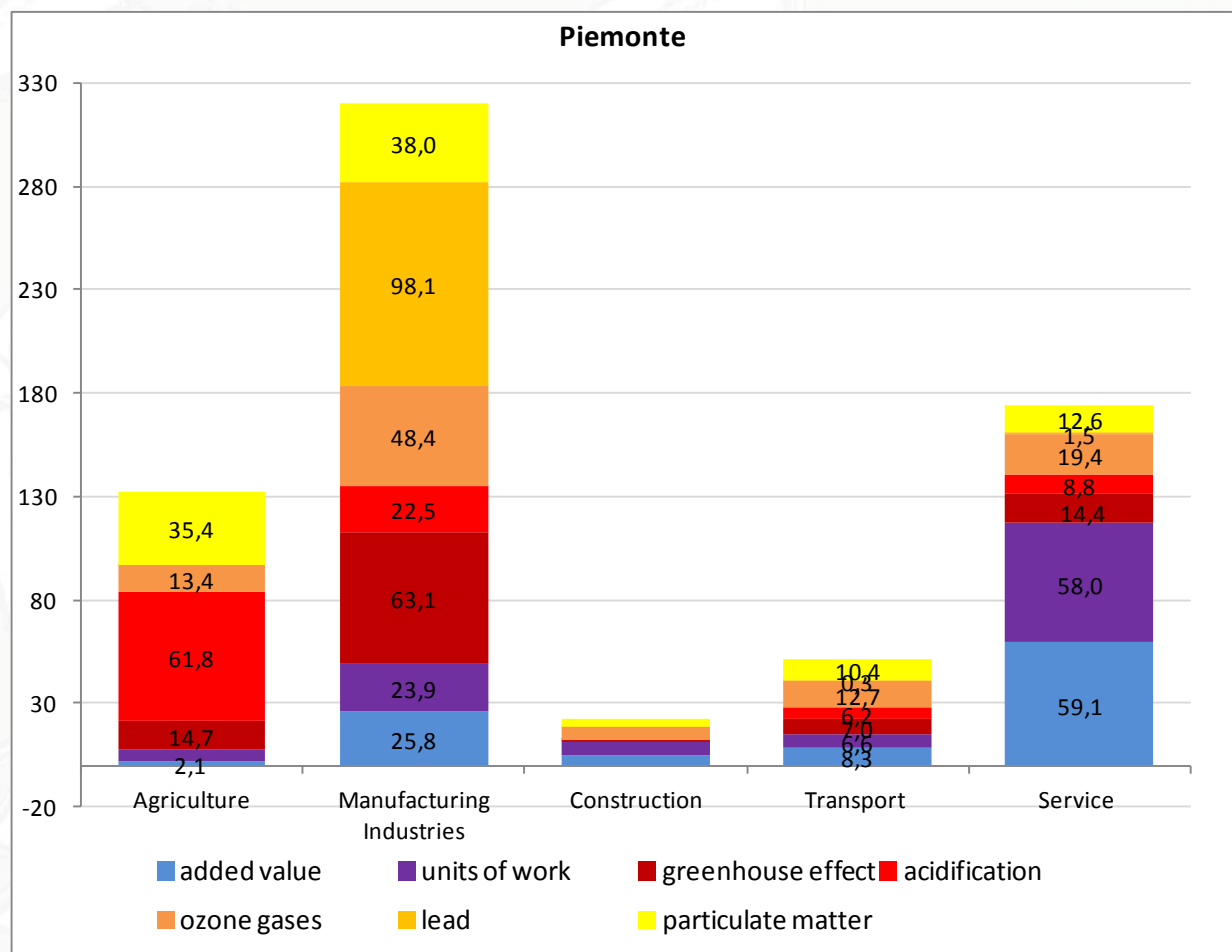


## ITALIAN NAMEA



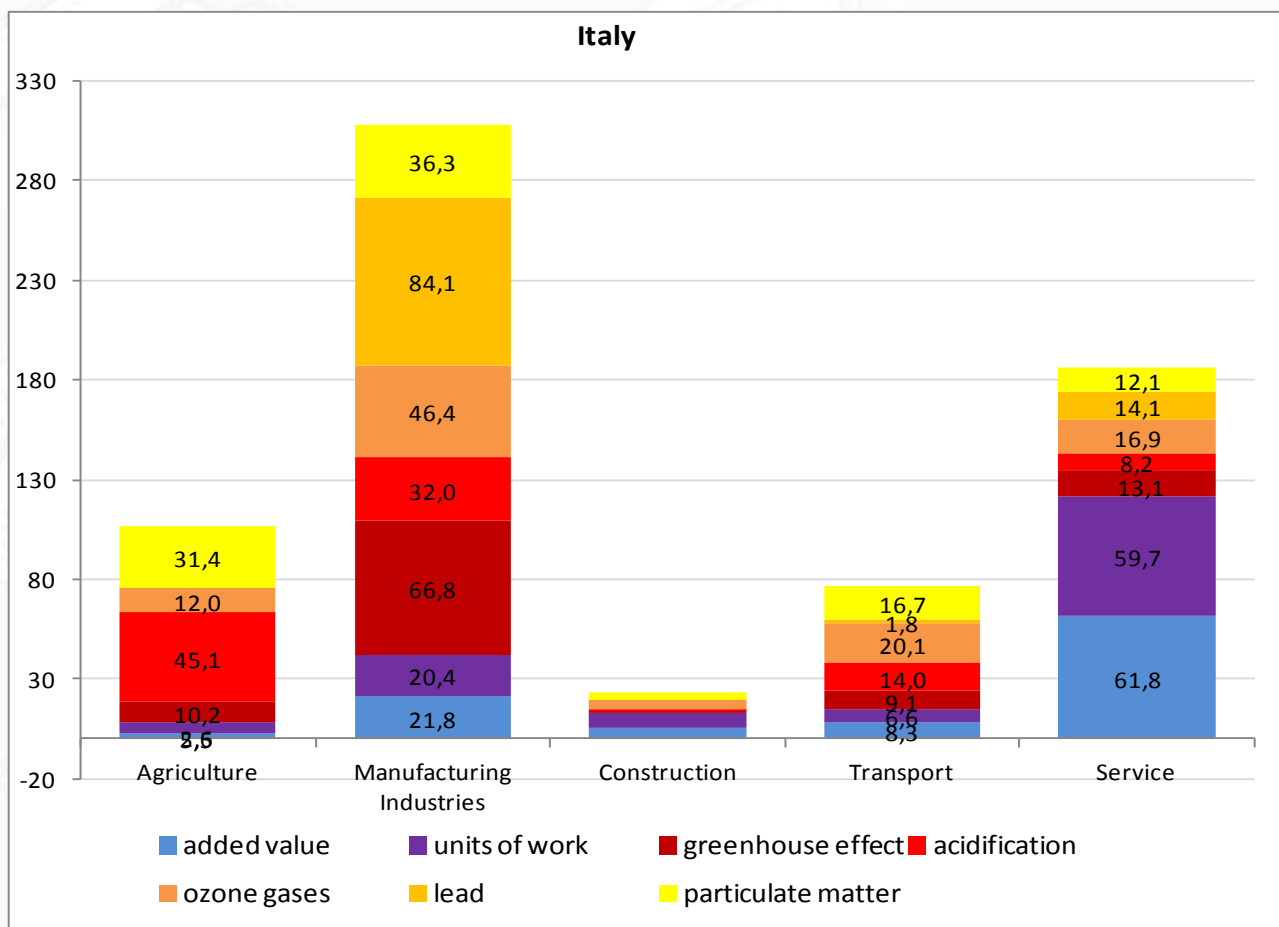


## Environmental Profiles





## Environmental Profiles

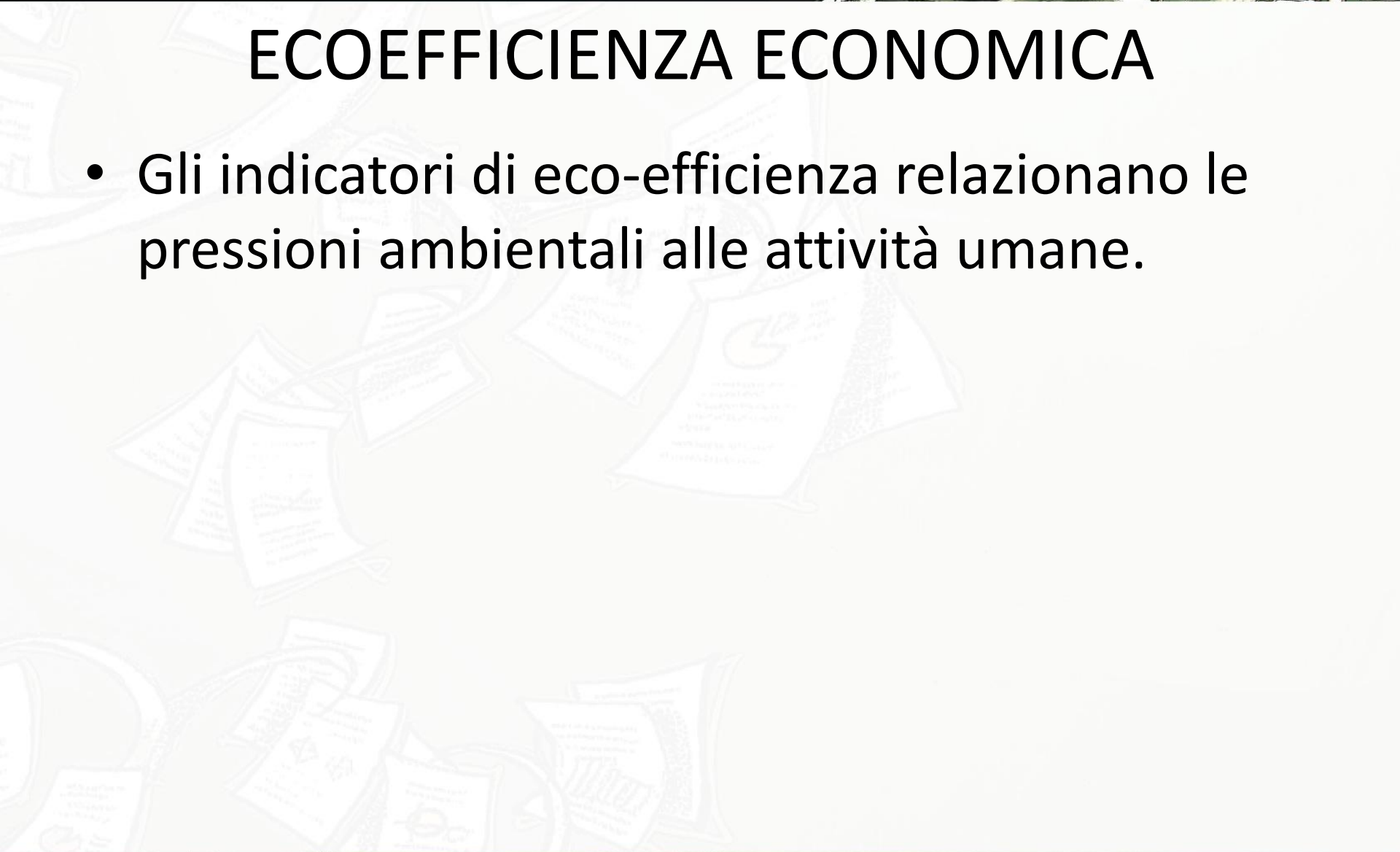






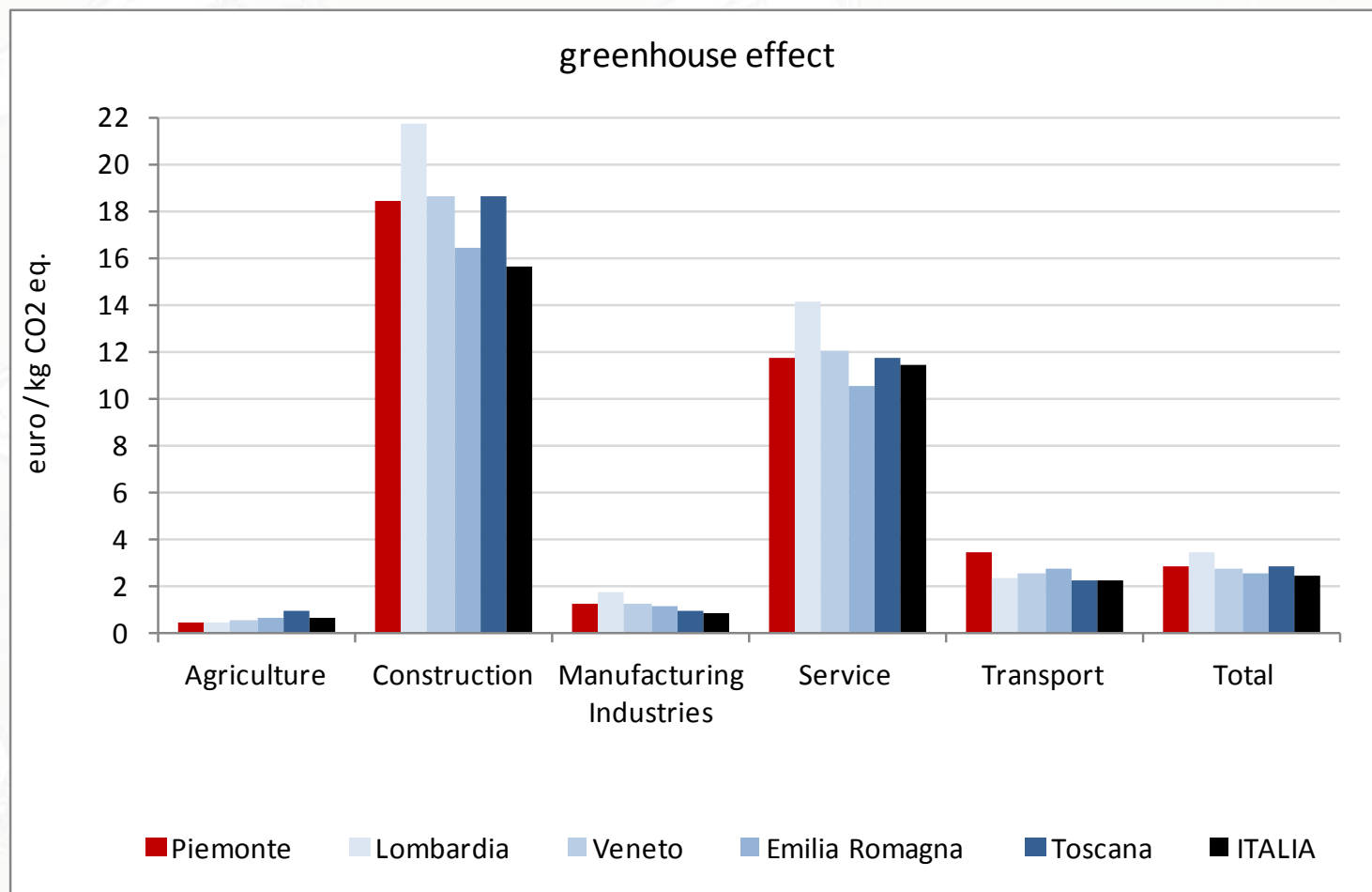
## ECOEFFICIENZA ECONOMICA

- Gli indicatori di eco-efficienza relazionano le pressioni ambientali alle attività umane.



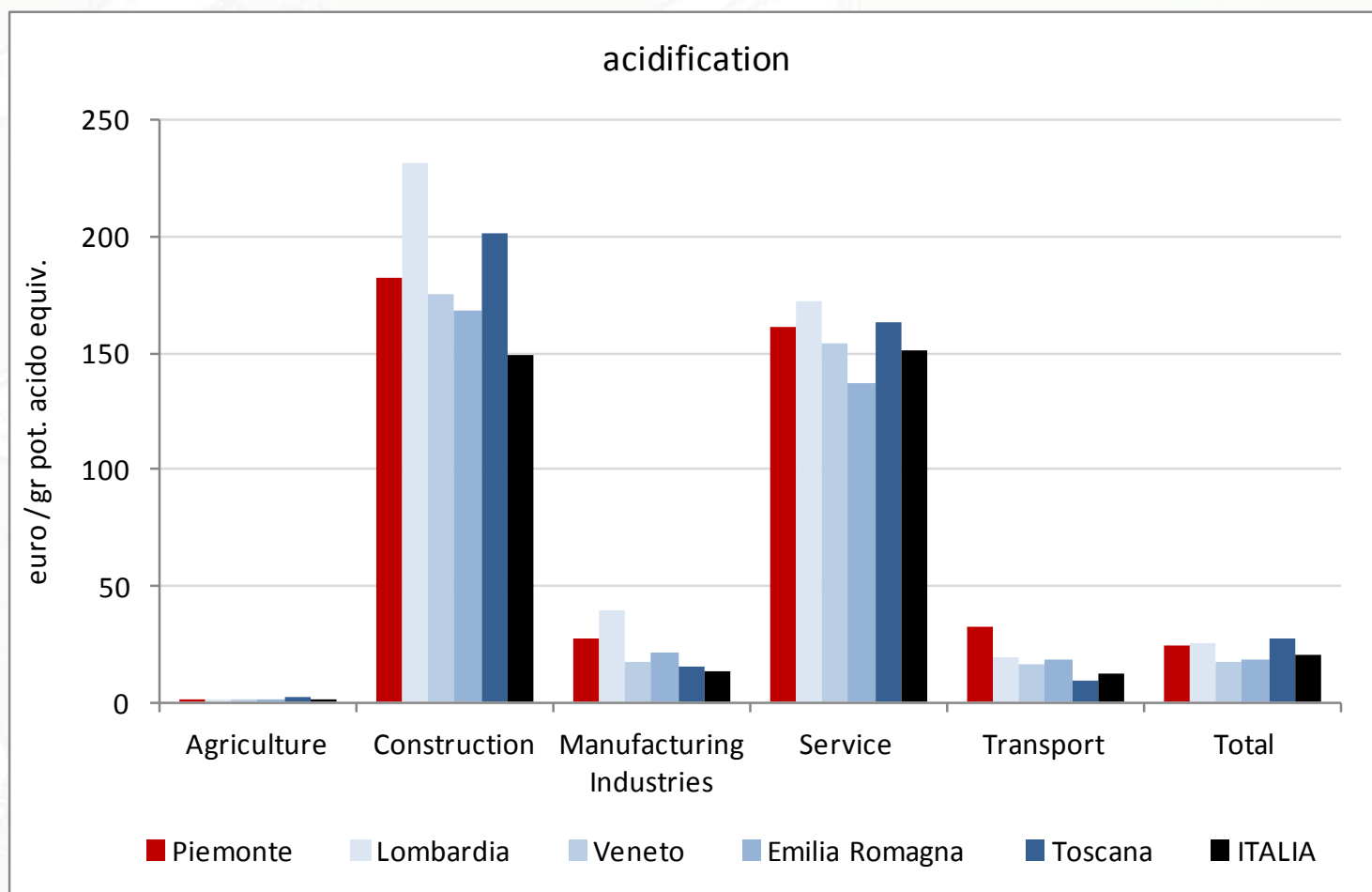


## QUALI CREDENZIALI GREEN PER I MACRO-SETTORI?



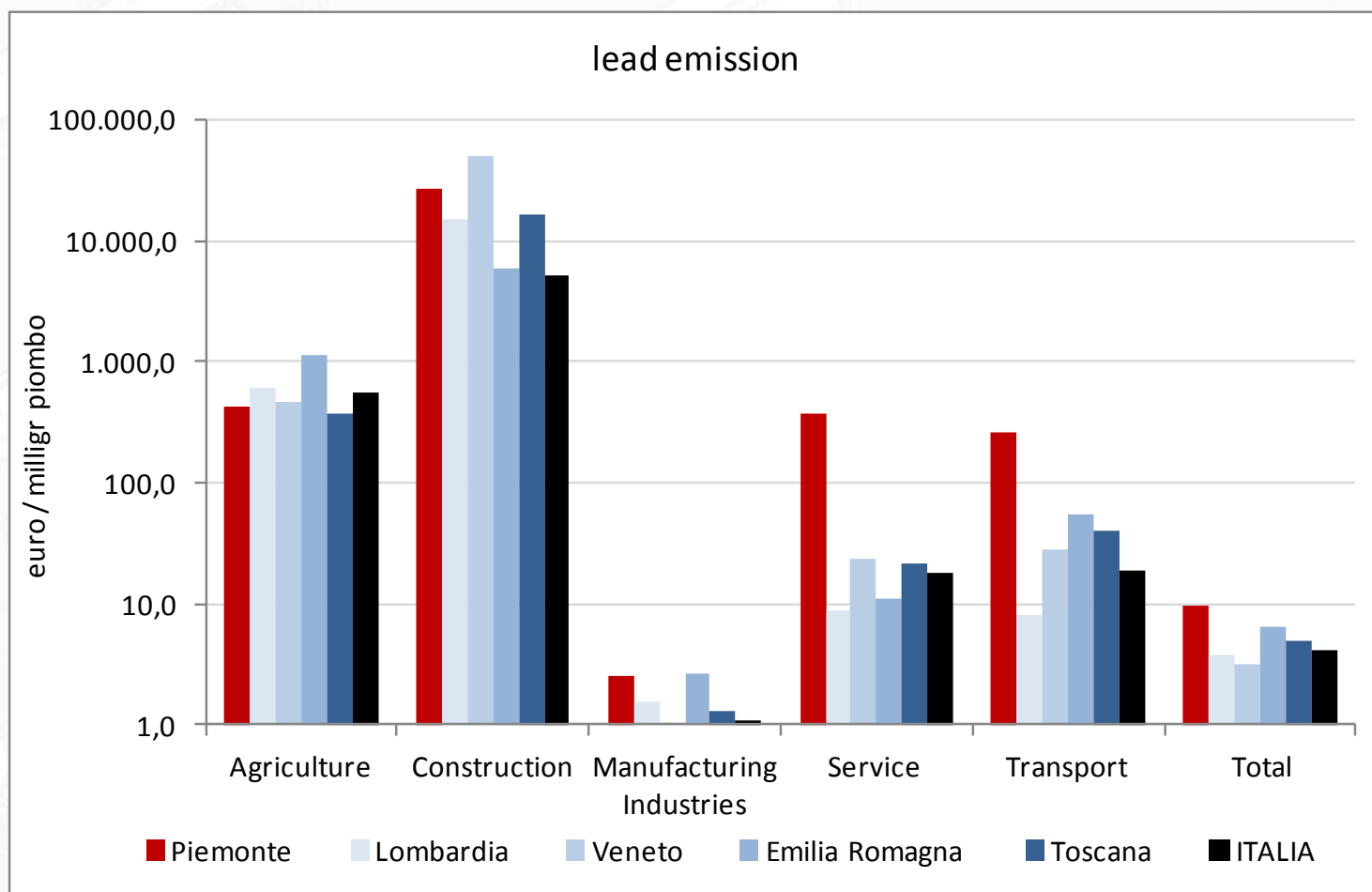


## QUALI CREDENZIALI GREEN PER I MACRO-SETTORI?





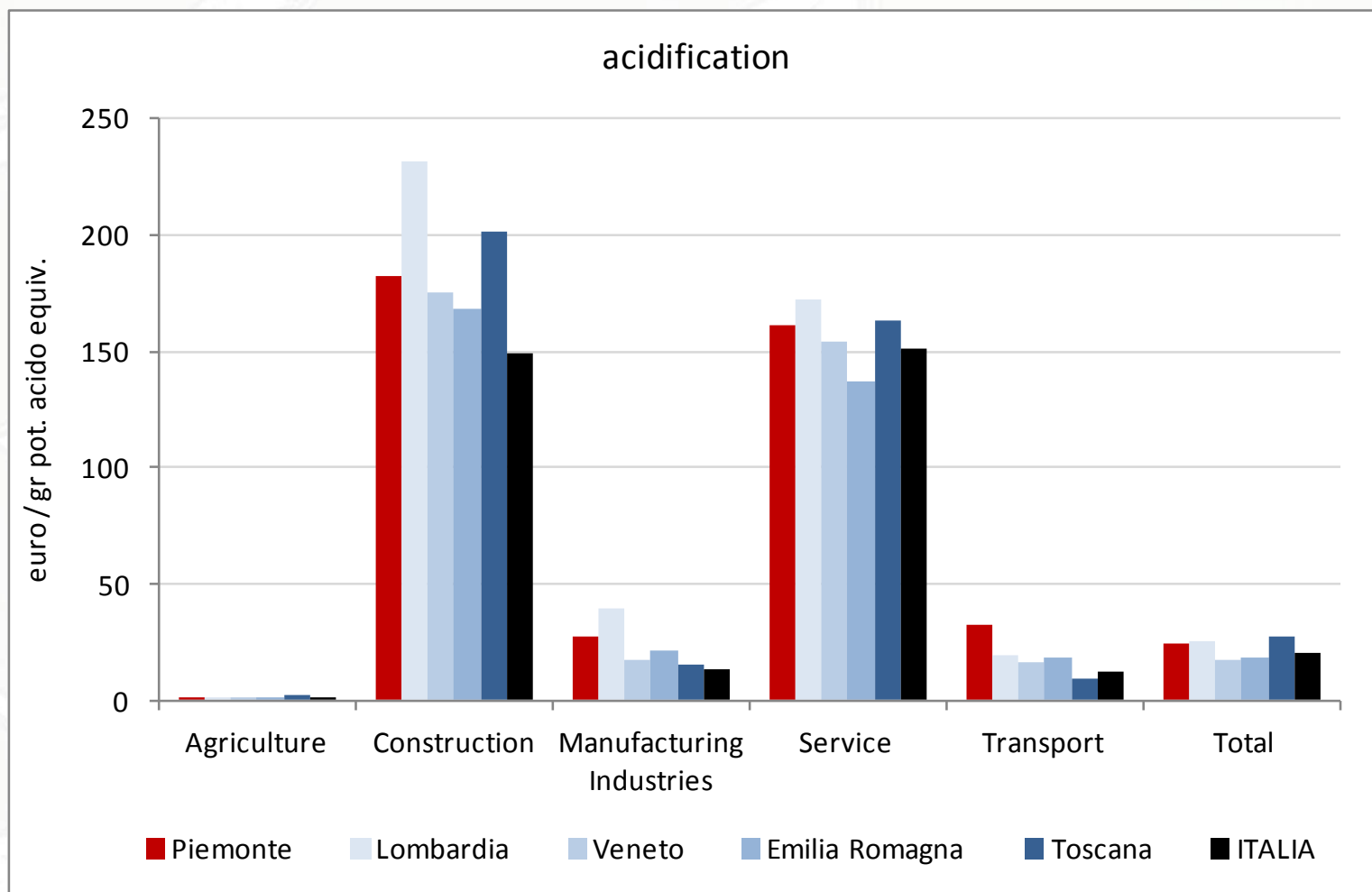
## QUALI CREDENZIALI GREEN PER I MACRO-SETTORI?





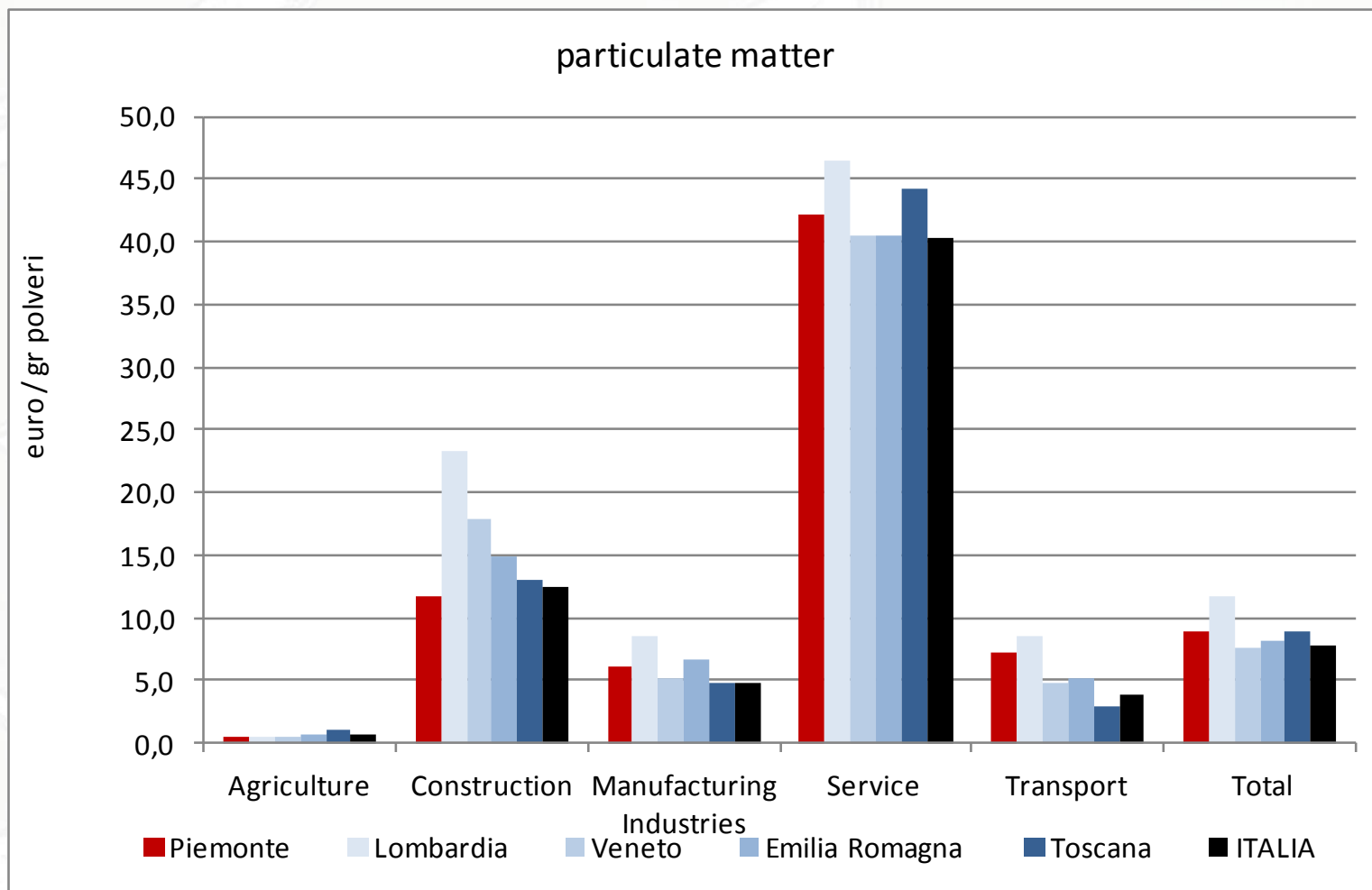


## QUALI CREDENZIALI GREEN PER I MACRO-SETTORI?



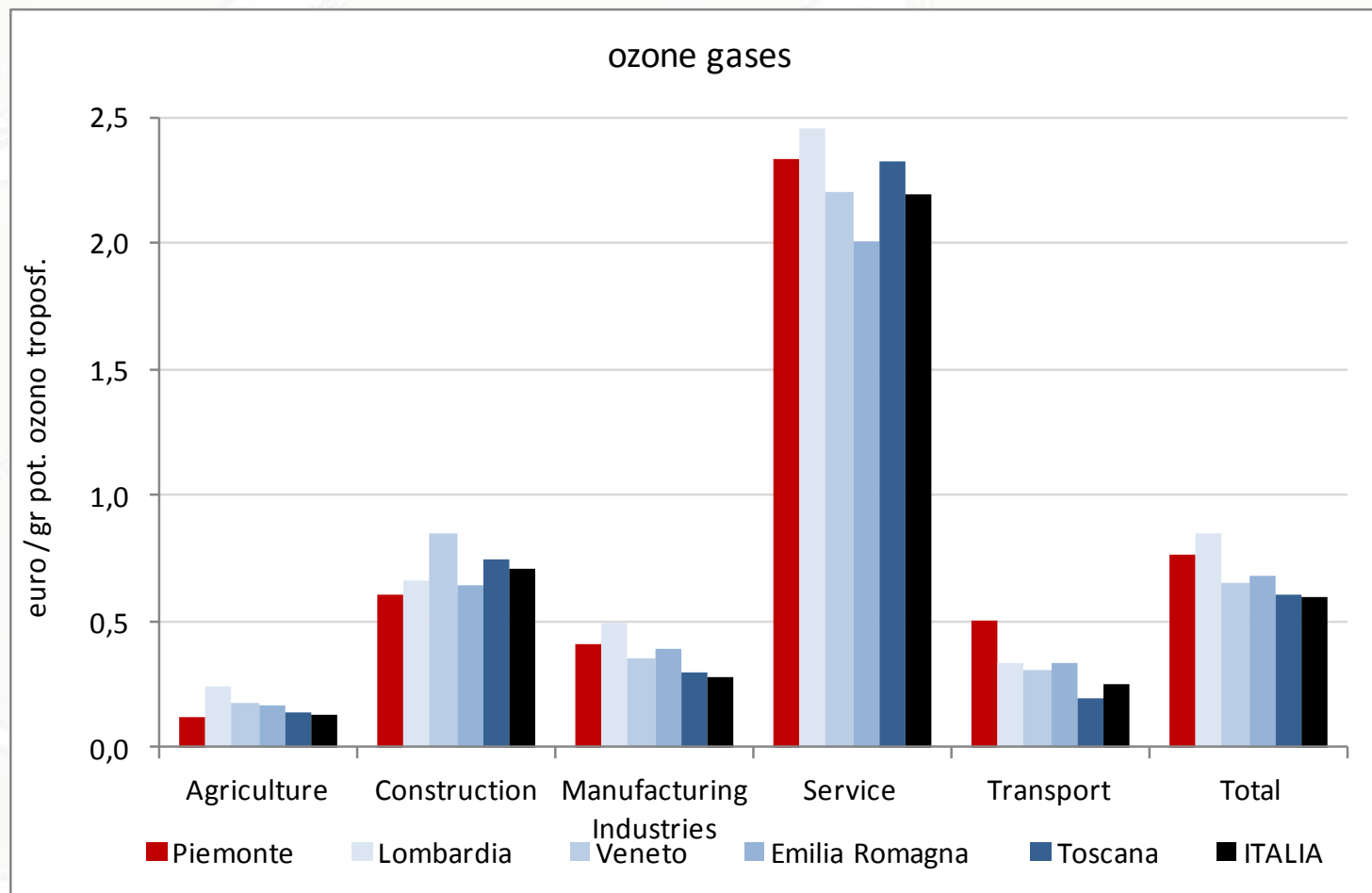


## QUALI CREDENZIALI GREEN PER IMACRO-SETTORI?





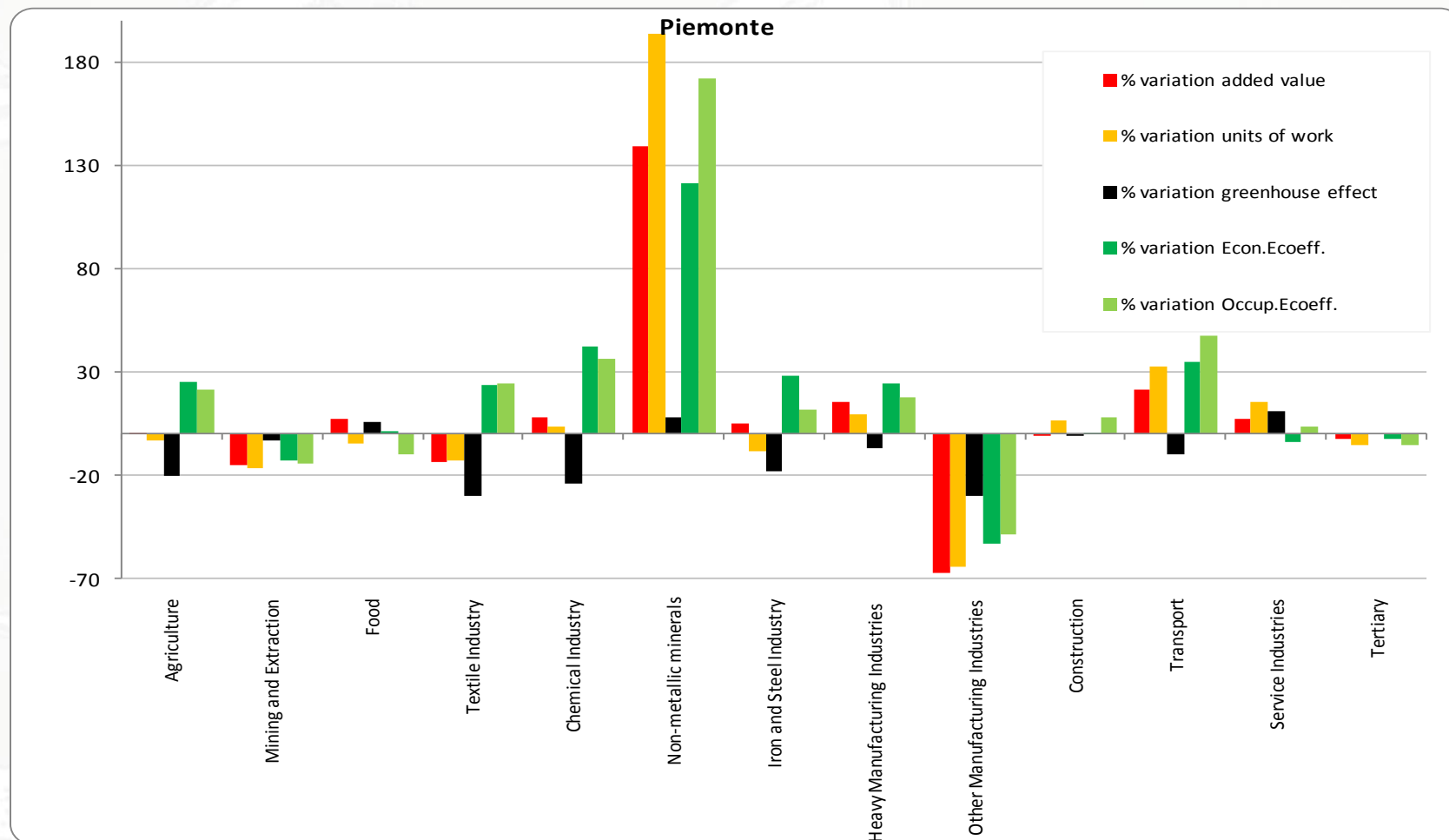
## QUALI CREDENZIALI GREEN PER I MACRO-SETTORI?





## QUALE ANDAMENTO TEMPORALE?

Green path Sectors: the variations 2005-2008







## QUALI CONCLUSIONI SUL METODO?

- Strumento per supportare politiche regionali in un ottica di sostenibilità
- Può essere utilizzata per preparare programmi regionali
- Fornisce importanti informazioni a livello sub-nazionale per un paese come l'Italia con profonde differenze ...
  - In risorse naturali ...
  - E diversità di struttura socio-economica



## QUALI CONCLUSIONI SUL MERITO?

Il Piemonte evidenzia in generale andamenti di  
ecoefficienza economica migliori del resto  
dell'Italia

Comparabili con quelli delle regioni più  
importanti del Nord del paese

Industria in senso stretto, Trasporti e Costruzioni  
con buone performances

Il settore Agricoltura presenta un quadro  
generale di forte impatto



## QUALI CONCLUSIONI SUL MERITO?

- Percorrono il green-path industriale:
- Chimica
- Meccanica
- Trasporti e Comunicazioni
- Siderurgia
- Tessile

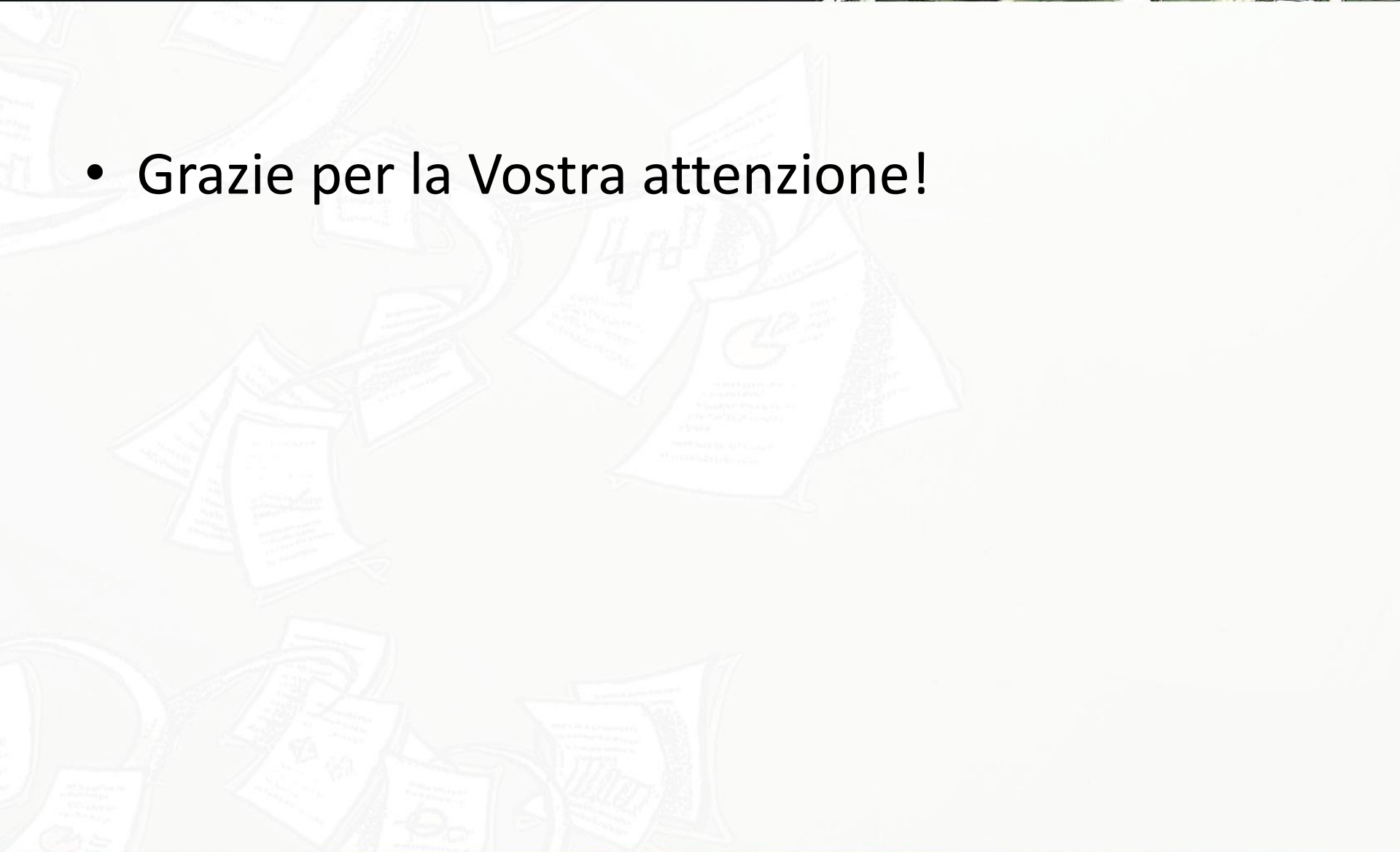
16-20  
giugno 2014

Settimana della ricerca Ires Piemonte

# Scenari per il Piemonte futuro



- Grazie per la Vostra attenzione!





16-20  
giugno 2014

Settimana della ricerca Ires Piemonte

# Scenari per il Piemonte futuro



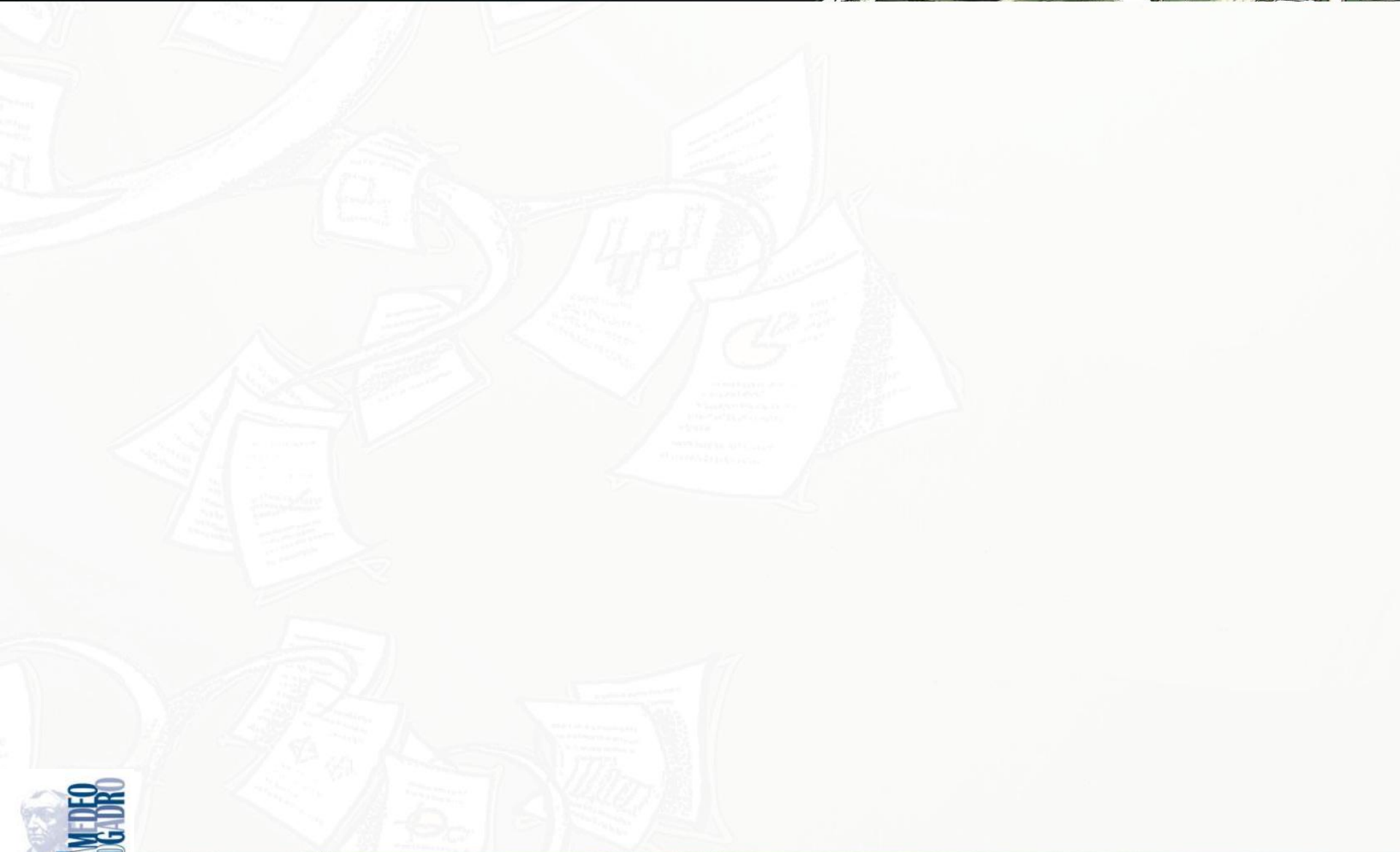
**Problems cannot be solved at the same level of awareness that created them.**

*Albert Einstein*

16-20  
giugno 2014

Settimana della ricerca Ires Piemonte

# Scenari per il Piemonte futuro



16-20  
giugno 2014

Settimana della ricerca Ires Piemonte

# Scenari per il Piemonte futuro

